



UNIUNEA EUROPEANĂ



Instrumente Structurale  
2014-2020

**”SPRIJIN PENTRU PREGATIREA APLICATIEI DE FINANTARE SI ELABORARE DOCUMENTATII DE  
ATRIBUIRE PENTRU PROIECTUL DE REABILITARE SI EXTINDERE SISTEME DE ALIMENTARE CU APA SI  
DE CANALIZARE IN JUDETEL GALATI - ETAPA 2”  
COD SMIS 2014+ 140497**

*PROIECT COFINANTAT DE UNIUNEA EUROPEANA DIN FONDUL DE COEZIUNE PRIN  
PROGRAMUL OPERATIONAL INFRASTRUCTURA MARE 2014 - 2020*



28 Aprilie 2022



# DETALII PRIVIND CONTRACTUL DE SERVICII

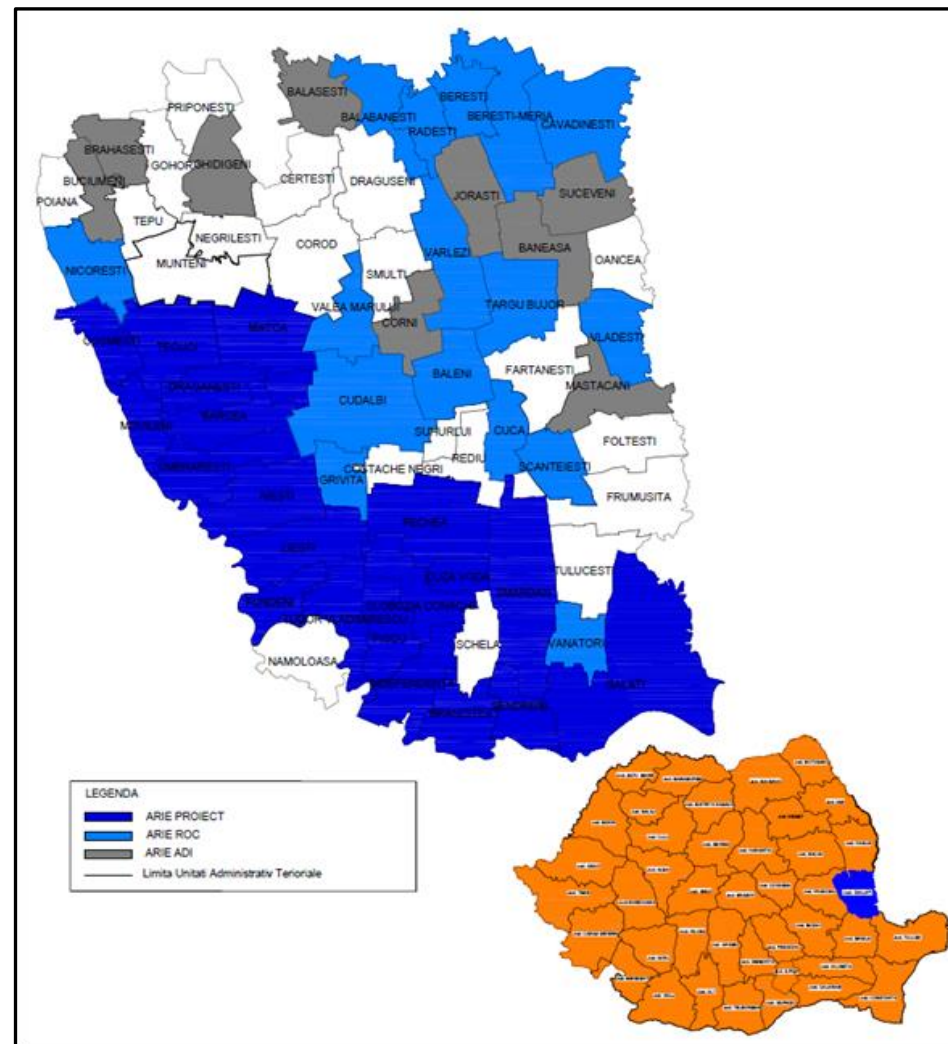
- Entitate Contractanta: **Societatea APA CANAL SA Galati**
- Consultant: **SC TPF INGINERIE SRL Bucuresti**
- Data semnare contract: **11.05.2021**
- Durata contract: **17 luni**
- Valoare contract: **3.305.487 Lei (cu TVA inclus)**
- Ordin de incepere: **24.05.2021**
- Mobilizare Consultant: **24.05.2021**

# CONTRACTE DE LUCRARI SI SERVICII

- Contractele de lucrari si servicii rezultate din planul de achizitii inclus in cadrul studiului de fezabilitate sunt:
  - **CL1 – Reabilitare retele apa in municipiul Galati**
  - **CL2 – Extindere sisteme de alimentare cu apa si de canalizare in UAT Matca**
  - **CS1 – Asistenta tehnica pentru management de proiect si supervizare lucrari**
    - Supervizare executie lucrari**
    - Asistenta tehnica pe perioada de executiei lucrarilor**
    - Publicitate**
  - **CS2 – Auditul proiectului**

# ARIA DE DESFASURARE A CONTRACTELOR DE LUCRARI SI SERVICII

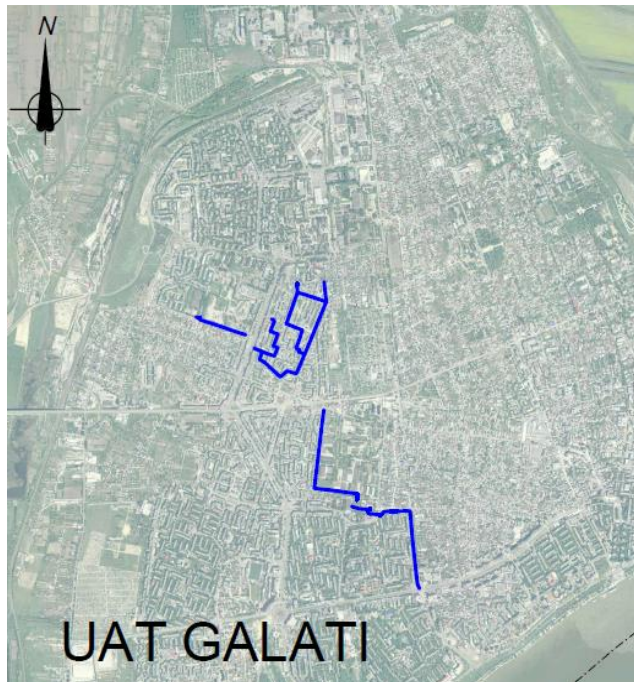
- **ROMANIA**
  - **REGIUNEA SUD – EST**
  - **JUDETUL GALATI**
  - **BENEFICIAR: Societatea APA CANAL S.A.**
- GALATI**
- **20** UAT-uri vizate de proiect
  - Amplasamente investitii: mun. Galati, UAT Liesti, mun. Tecuci, UAT Matca.



# CONTRACTUL DE LUCRARI CL1 – REABILITARE RETELE APA IN MUNICIPIUL GALATI

## □ ARIA DE DESFASURARE

- UAT GALATI



- UAT LIESTI



# CONTRACTUL DE LUCRARI

## CL1 – REABILITARE RETELE APA IN MUNICIPIUL GALATI

### □ SITUATIA EXISTENTA

RETEA DE DISTRIBUTIE MUNICIPIUL GALATI	CONDUCTA DE ADUCTIUNE LIESTI
<ul style="list-style-type: none"> <li>durata normata de functionare este depasita (conducta are o vechime de peste <b>40 de ani</b>);</li> </ul>	<ul style="list-style-type: none"> <li>durata normata de functionare este depasita (conducta are o vechime de peste <b>40 de ani</b>);</li> </ul>
<ul style="list-style-type: none"> <li>uzura si imbatranirea accentuata a materialului;</li> </ul>	<ul style="list-style-type: none"> <li>uzura si imbatranirea accentuata a materialului conductei datorita actiunii agentilor chimici din apa subterana; conducta prezinta <b>un grad de coroziune de 70%</b>;</li> <li>amplasamentul conductei este in totalitate pe <b>domeniul privat</b>, interventiile fiind foarte dificile si costisitoare;</li> <li><b>colmatarea interioara (grad de colmatare de 20-25%)</b>;</li> </ul>
<ul style="list-style-type: none"> <li>pe parcursul ultimilor 3 ani, pe tronsoanele propuse reabilitarii au avut loc un numar mediu de avarii de <b>7 – 8 avarii majore/an/tronson (110.000 de abonati afectati)</b></li> </ul>	<ul style="list-style-type: none"> <li>pe parcursul ultimilor 5 ani, in zona propusa reabilitarii au avut loc un numar de <b>43 de avarii majore (65.580 de abonati afectati)</b></li> </ul>
<ul style="list-style-type: none"> <li>pierderi mari de apa inregistrate in urma avriilor: <b>138.053 mc/an</b>;</li> </ul>	<ul style="list-style-type: none"> <li>pierderi mari de apa inregistrate in urma avriilor: aprox. <b>3.000 mc/avarie</b>;</li> </ul>
<ul style="list-style-type: none"> <li>costuri ridicate pentru remedierea avariilor: aprox. <b>803.407 lei/an</b>;</li> </ul>	<ul style="list-style-type: none"> <li>costuri ridicate pentru remedierea avariilor: aprox. <b>45.000 lei/avarie</b>;</li> </ul>



# CONTRACTUL DE LUCRARI

## CL1 – REABILITARE REȚELE APA IN MUNICIPIUL GALATI

### □ SITUATIA PROPUSA

#### INDICATORII TEHNICI AI CONTRACTULUI DE LUCRARI CL1

##### REȚEA DE DISTRIBUTIE MUNICIPIUL GALATI

- **Lungime rețea de distribuție reabilitată:** 4.649 m;
- **Material:** fonta ductilă și PEID;
- **Diametre:** 355 ÷ 1000 mm;

##### CONDUCTA DE ADUCTIUNE LIESTI

- **Lungime conductă de aducțiune reabilitată:** 2.506 m;
- **Material:** fonta ductilă
- **Diametru:** 1000 mm

# CONTRACTUL DE LUCRARI

## CL1 – REABILITARE RETELE APA IN MUNICIPIUL GALATI

### □ DURATA SI VALOAREA

Cod si Nume contract	Valoarea contractului [euro, fara TVA]	Termen estimat incepere lucrari	Termen estimat de finalizare	Durata [luni]
CL1 Reabilitare retele apa in municipiul Galati	7.781.850,84	Apr 23	Nov 25	32

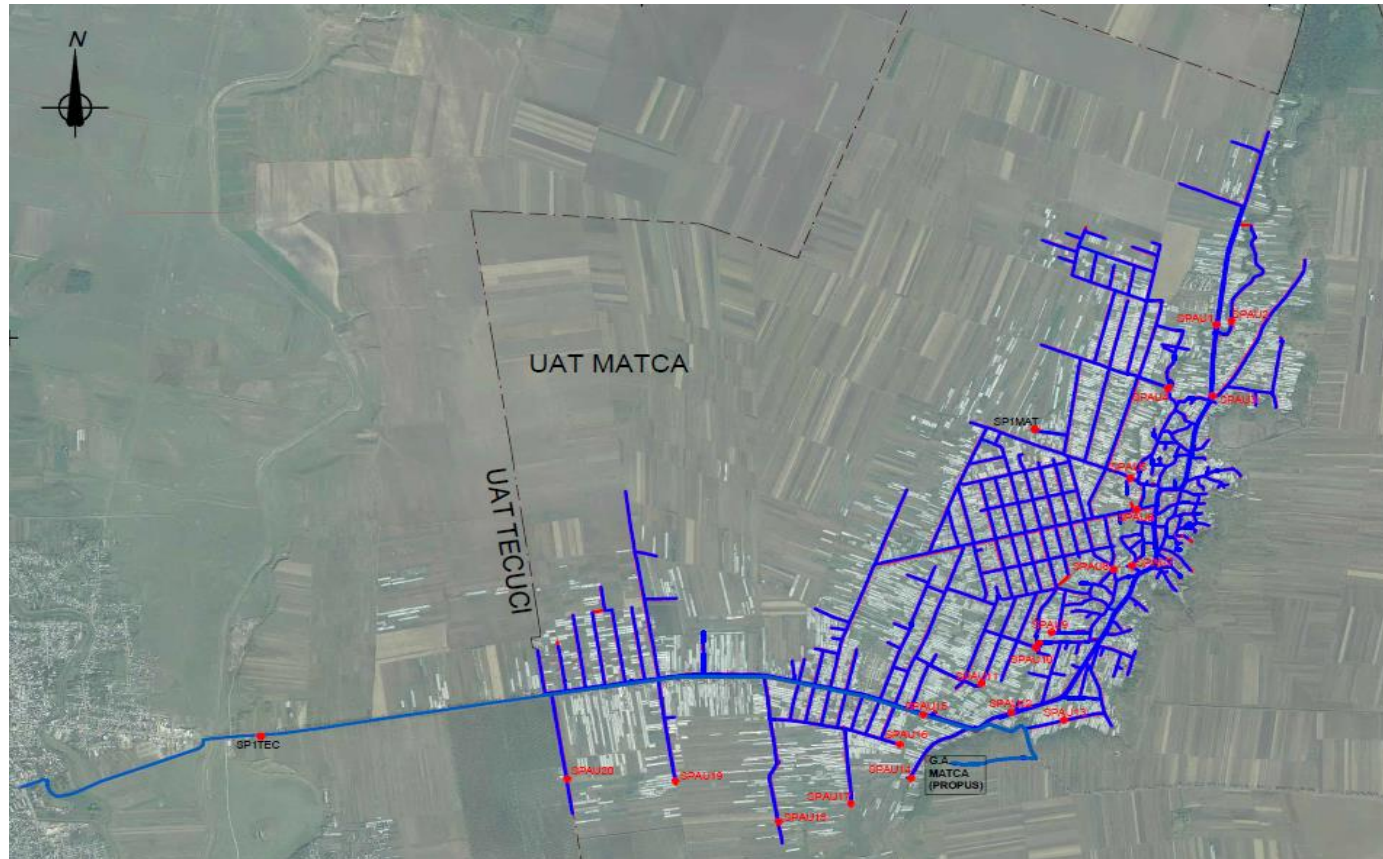


# CONTRACTUL DE LUCRARI CL2 – EXTINDERE SISTEME DE ALIMENTARE CU APA SI DE CANALIZARE IN UAT MATCA

## □ ARIA DE DESFASURARE

### • UAT TECUCI

### • UAT MATCA



# CONTRACTUL DE LUCRARI

## CL2 – EXTINDERE SISTEME DE ALIMENTARE CU APA SI DE CANALIZARE IN UATA MATCA

### □ SITUATIA PROPUSA

INDICATORII TEHNICI AI CONTRACTULUI DE LUCRARI – CL2	U.M.	Cantitate
<b>Extindere conducta de aductiune</b> (PEID, PE 100RC, SDR 17, PN10, De 225 mm)	m	8.907
<b>Construire statie de clorinare</b> (Q = 23,65 l/s)	buc	1
<b>Construire rezervoare de inmagazinare apa potabila</b> (V = 600 m <sup>3</sup> )	buc	2
<b>Construire statii de pompare apa potabile</b> (Q = 3,0 ÷ 23,65 l/s, H = 30 ÷ 63 mCA)	buc	2
<b>Extindere retele de distributie</b> (PEID, PE 100RC, SDR 17, De 110 ÷ 280 mm)	m	96.984
<b>Extindere retele de canalizare</b> (PVC-U, SN8, Dn 250 mm, Dn 315 mm)	m	92.334
<b>Statii de pompare apa uzata</b> (Q = 3,0 ÷ 31 l/s; H = 8,0 ÷ 25 mCA)	buc	20
<b>Conducte de refulare</b> (PEID, PE 100RC, SDR 26, De 90 ÷ 250 mm)	m	8.507

# CONTRACTUL DE LUCRARI CL2 – EXTINDERE SISTEME DE ALIMENTARE CU APA SI DE CANALIZARE IN UATA MATCA

## □ DURATA SI VALOAREA

Cod si Nume contract	Valoarea contractului [euro, fara TVA]	Termen estimat incepere lucrari	Termen estimat de finalizare	Durata [luni]
CL2 Extindere sistem de alimentare cu apa si de canalizare in UAT Matca	28.435.976,43	Apr 23	Nov 25	32

# CONTRACTUL DE SERVICII

## □ DURATA SI VALOAREA

Cod si Nume contract	Valoarea contractului [euro, fara TVA]	Termen estimat incepere lucrari	Termen estimat de finalizare	Durata (luni)
<b>CS1</b> Asistenta tehnica pentru management de proiect si supervizare lucrari	840.053,74	Apr 23	Dec 28	57
<b>CS2</b> Auditul proiectului	35.002,24	Apr 23	Dec 25	34

# VA MULTUMIM PENTRU ATENTIE!

“SPRIJIN PENTRU PREGATIREA APLICATIEI DE  
FINANTARE SI ELABORARE DOCUMENTATII DE  
ATRIBUIRE PENTRU PROIECTUL DE REABILITARE SI  
EXTINDERE SISTEME DE ALIMENTARE CU APA SI DE  
CANALIZARE IN JUDETUL GALATI - ETAPA 2”  
COD SMIS 2014+ 140497



Instrumente Structurale  
2014-2020