



***”SPRIJIN PENTRU PREGATIREA APLICATIEI DE FINANTARE SI ELABORARE DOCUMENTATII DE  
ATRIBUIRE PENTRU PROIECTUL DE REABILITARE SI EXTINDERE SISTEME DE ALIMENTARE CU APA SI  
DE CANALIZARE IN JUDETUL GALATI - ETAPA 2”  
COD SMIS 2014+ 140497***

*PROIECT COFINANTAT DE UNIUNEA EUROPEANA DIN FONDUL DE COEZIUNE PRIN  
PROGRAMUL OPERATIONAL INFRASTRUCTURA MARE 2014 - 2020*



08.12.2021



# DETALII PRIVIND CONTRACTUL DE SERVICII

- Entitate Contractanta: **Societatea APĂ CANAL SA Galati**
- Consultant: **SC TPF INGINERIE SRL Bucuresti**
- Data semnare contract: **11.05.2021**
- Durata contract: **17 luni**
- Valoare contract: **3.305.487 Lei (cu TVA inclus)**
- Ordin de incepere: **24.05.2021**
- Mobilizare Consultant: **24.05.2021**

## **OBIECTIVE SPECIFICE ALE PROIECTULUI**

- Sprijin în elaborarea aplicației de finanțare și pregătirea documentelor suport (Studiu de Fezabilitate, Analiză Cost Beneficiu, evaluarea impactului asupra mediului, documentații avize, autorizații, inclusiv seminar de prezentare, etc.);
- Asigurarea sprijinului necesar pe parcursul evaluării fezabilității proiectului propus (tehnică, economică, financiară, mediu, etc.);
- Realizarea documentațiilor de atribuire pentru contractele de lucrări și servicii rezultate din planul de achiziții inclus în cadrul studiului de fezabilitate;
- Actualizarea Master Planului Județean.

# LIVRABILE ȘI TERMENE (MAI 2021 – OCTOMBRIE 2022)

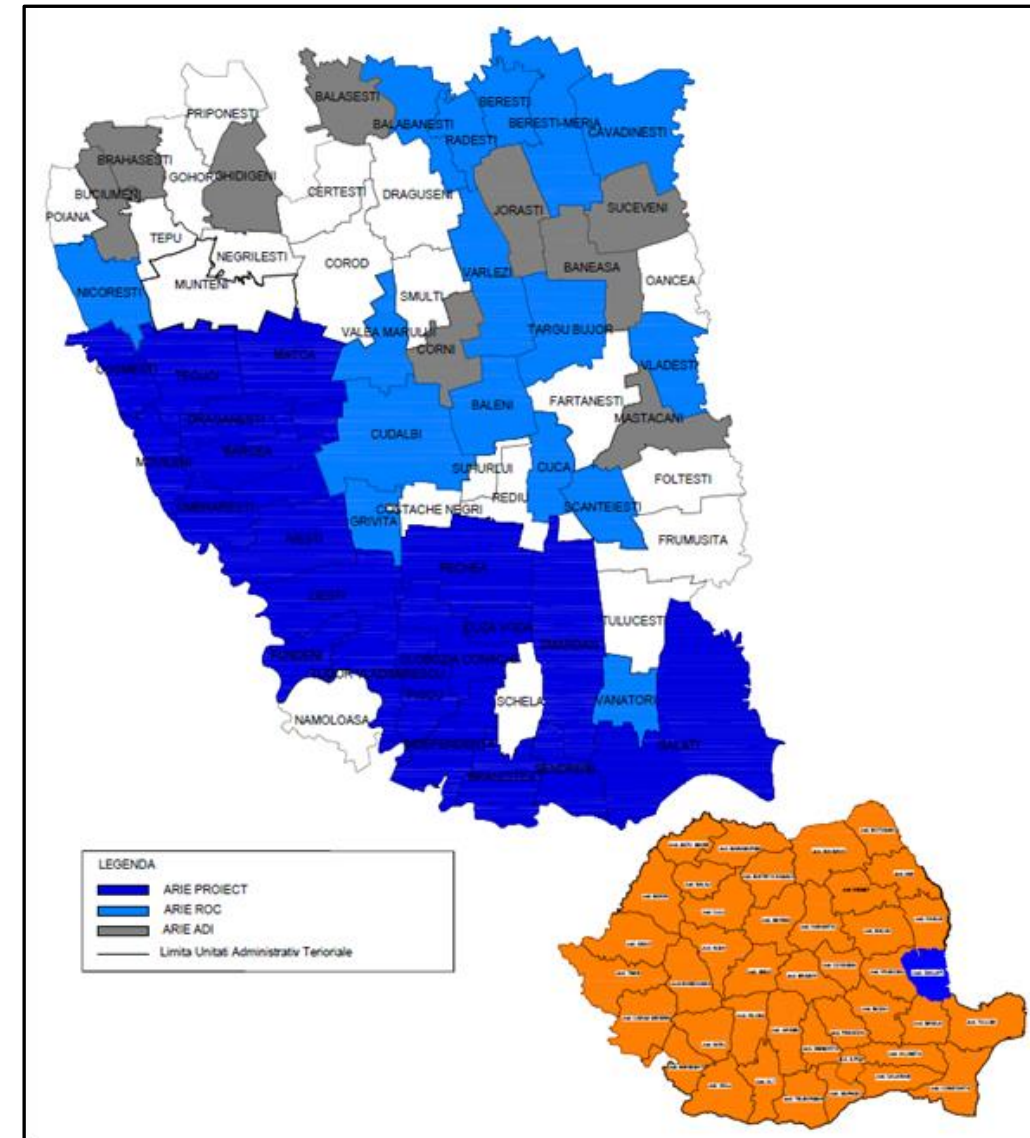
Denumire livrabil	Termene de realizare conform contract	Termene realizate
<b>Activitatea 1 - Elaborare Aplicatie de Finantare si documente suport</b>		
Elaborare studiu geotehnic;	24.07.2021	24.07.2021
Elaborare studiu topografic;	24.07.2021	24.07.2021
Elaborare documentatii de avize, acorduri;	24.09.2021	24.09.2021
Elaborare Analiza Cost Beneficiu;	24.10.2021	24.10.2021
Elaborare evaluare impact asupra mediului si documentatie pentru Natura 2000;	24.09.2021	24.09.2021
Elaborare Studiu de Fezabilitate complet;	24.11.2021	24.11.2021
Sprijin in procesul de evaluare a aplicatiei de finantare pana la aprobarea finala.	Pana la aprobarea aplicatiei de finantare	In desfasurare

# LIVRABILE ȘI TERMENE (MAI 2021 – OCTOMBRIE 2022)

Denumire livrabil	Termene de realizare conform contract	Termene realizate
<b>Activitatea 2 - Elaborare Documentatii de atribuire</b>		
Elaborare documentatie de atribuire pentru contractele de servicii si de lucrari;	24.02.2022	24.02.2022
Sprijin acordat pe parcursul perioadei de desfasurare a procedurilor de atribuire.	Pana la aprobarea procedurilor de atribuire	In desfasurare
<b>Activitatea 3 - Master plan revizuit</b>		
Raport final – varianta Draft	O luna inainte de data finalizarii serviciilor din contract	-

# ARIA DE DESFASURARE A PROIECTULUI

- ROMANIA
  - REGIUNEA SUD – EST
  - JUDETUL GALATI
  - **BENEFICIAR: Societatea APA CANAL S.A.**
  - **20 UAT-uri vizate de proiect**
- GALATI**

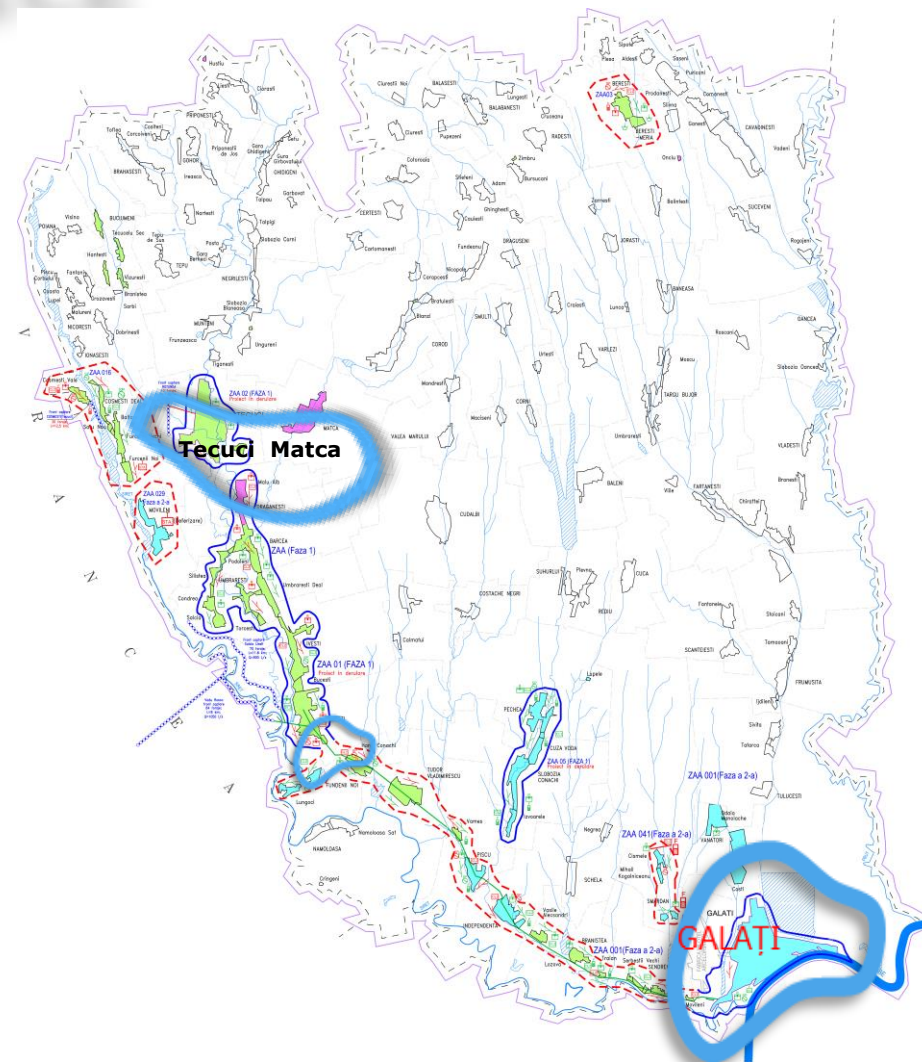


# ASPECTE TEHNICE

## SISTEME DE ALIMENTARE CU APA POTABILA

### JUDETUL GALATI

Indicatori tehnici ai proiectului	UM	Cantitate
Extindere conducte de aductiune	m	8.907
Reabilitare conducta de aductiune	m	2.506
Construire statii de clorinare	buc	1
Construire rezervoare de inmagazinare apa potabila	buc	2
Construire statii de pompare apa potabila	buc	2
Extindere retele de distributie	m	96.984
Reabilitare retele de distributie	m	4.649





# ASPECTE TEHNICE

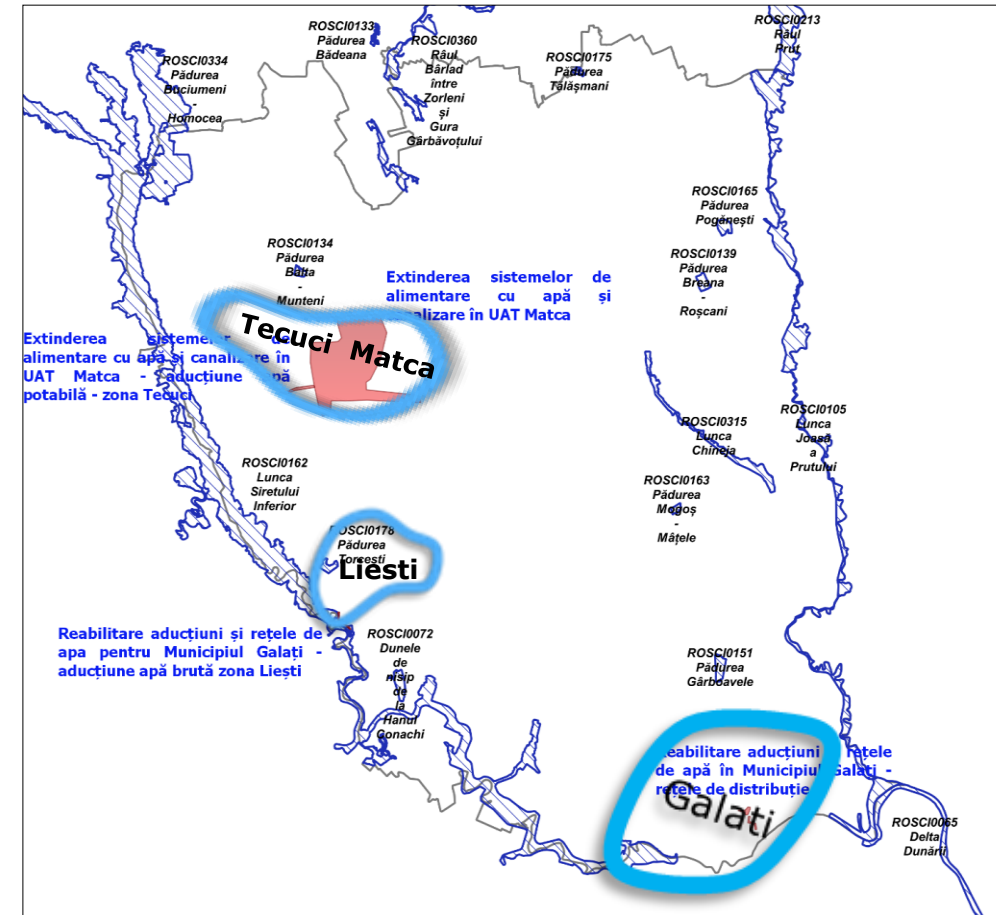
## SISTEME DE ALIMENTARE CU APA POTABILA

### GALATI

Indicatori tehnici ai proiectului	UM	Cantitate
Reabilitare conducta de aductiune – zona Liesti	m	2.506
Reabilitare retele de distributie	m	4.649

### MATCA

Indicatori tehnici ai proiectului	UM	Cantitate
Extindere conducta de aductiune	m	8.907
Construire statii de clorinare	buc	1
Construire rezervoare de inmagazinare apa potabila	buc	2
Construire statii de pompare apa potabila	buc	2
Extindere retele de distributie	m	96.984





## OPTIUNI CE AU FOST ANALIZATE LA STUDIU DE FEZABILITATE

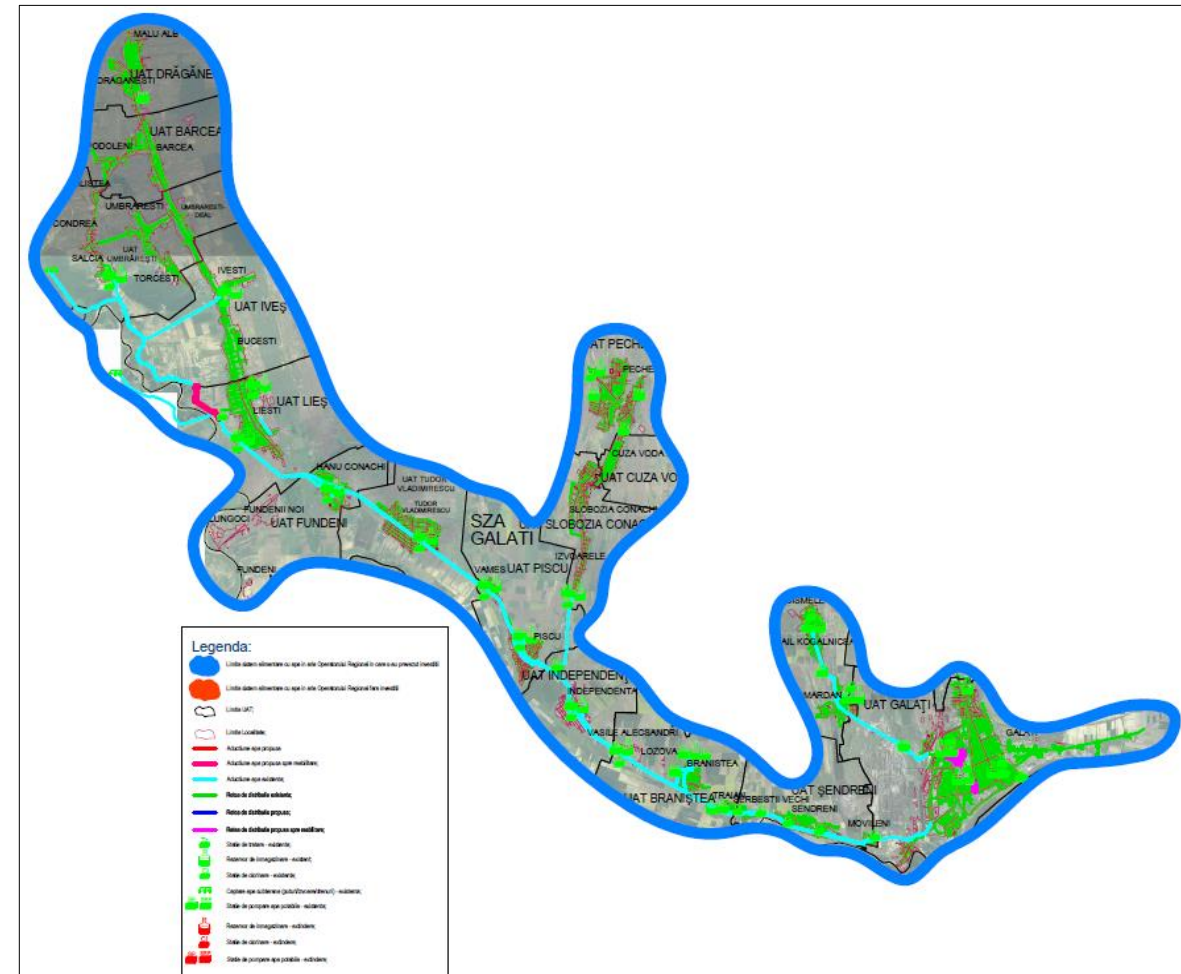
## 1. OPTIUNILE PENTRU SISTEMUL ZONAL DE ALIMENTARE CU APA GALATI

### 1.1. ADUCTIUNE EXISTENTA APA BRUTA - ZONA LIESTI

## **OPTIUNEA 1 - FARA MASURI DE INTERVENTIE ASUPRA CONDUCTEI DE ADUCTIUNE APA BRUTA EXISTENTA – ZONA LIESTI**

**OPTIUNEA 2** - REABILITAREA CONDUCTEI DE ADUCTIUNE APA BRUTA EXISTENTA – ZONA LIESTI IN LUNGIME TOTALA DE L = 2.506 M DIN FONTA DUCTILA CU DIAMETRU DN 1000 MM

IN URMA MATRICEI DE EVALUARE A FOST ALEASA  
**OPTIUNEA 2** - REABILITAREA CONDUCTEI DE  
 ADUCTIUNE APA BRUTA EXISTENTA - ZONA LIESTI, IN  
 LUNGIME TOTALA DE  $L = 2.506 \text{ M}$  DIN FONTA DUCTILA  
 CU DIAMETRU DN 1000 MM.



# OPTIUNI CE AU FOST ANALIZATE LA STUDIU DE FEZABILITATE

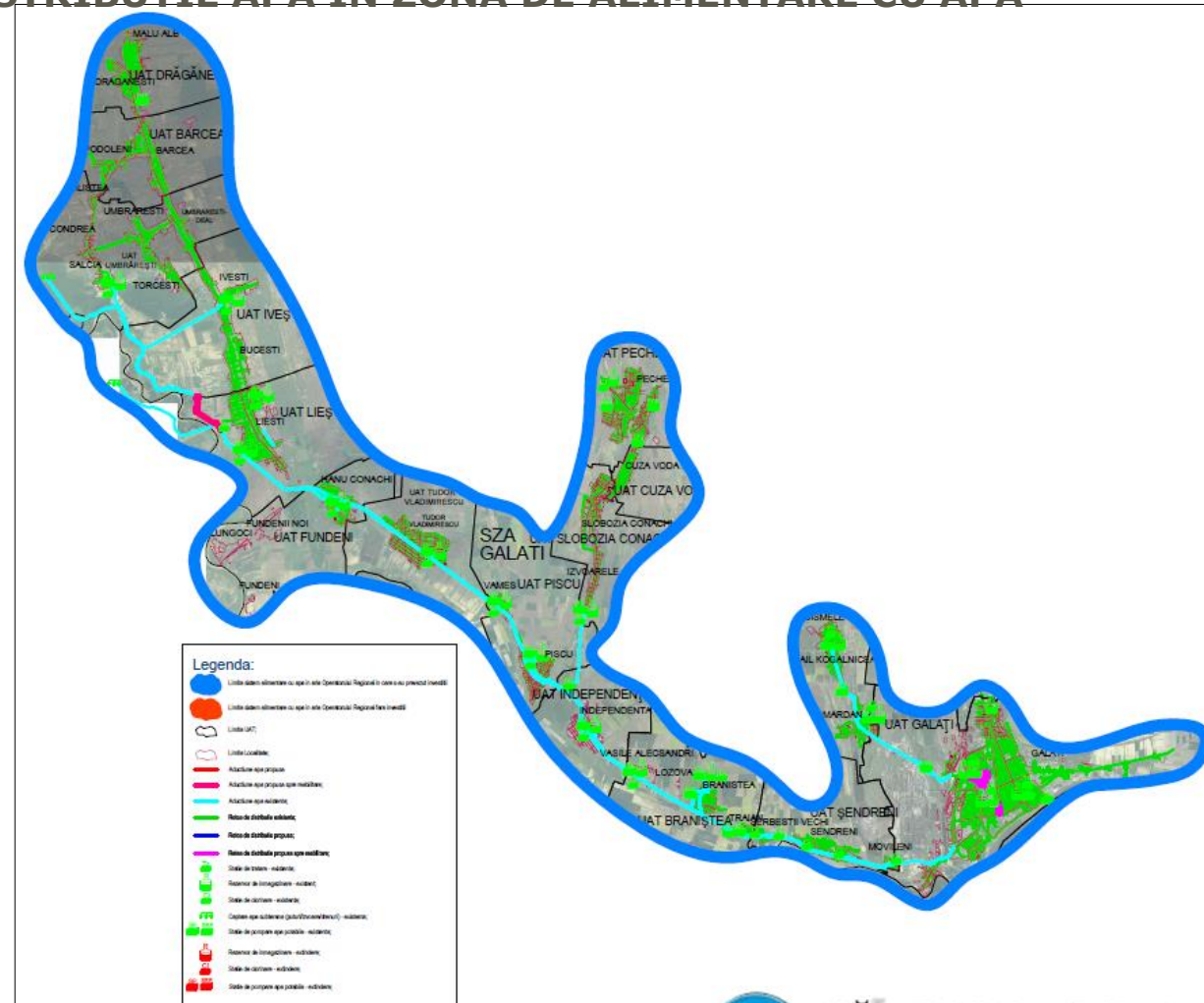
## 1. OPTIUNILE PENTRU SISTEMUL ZONAL DE ALIMENTARE CU APA GALATI

### 1.2. RETEA DE DISTRIBUTIE - REABILITARE RETEA DISTRIBUTIE APA IN ZONA DE ALIMENTARE CU APA GALATI

**OPTIUNEA 1:** FARA MASURI DE INTERVENTIE LA RETEAUA DE DISTRIBUTIE

**OPTIUNEA 2:** REABILITAREA CONDUCTELOR DE DISTRIBUTIE DIN ZONA DE ALIMENTARE CU APA GALATI - MUNICIPIUL GALATI, CU PEID SI FONTA DUCTILA CU DIAMETRE CUPRINSE INTRE 355 SI 1000 MM, IN LUNGIME TOTALA DE  $L_{TOT} = 4.649$  M.

IN URMA MATRICEI DE EVALUARE A FOST ALEASA **OPTIUNEA 2** - REABILITAREA CONDUCTELOR DE DISTRIBUTIE DIN ZONA DE ALIMENTARE CU APA GALATI - MUNICIPIUL GALATI, CU PEID SI FONTA DUCTILA CU DIAMETRE CUPRINSE INTRE 355 SI 1000 MM, IN LUNGIME TOTALA DE  $L_{TOT} = 4.649$  M.



# OPTIUNI CE AU FOST ANALIZATE LA STUDIU DE FEZABILITATE

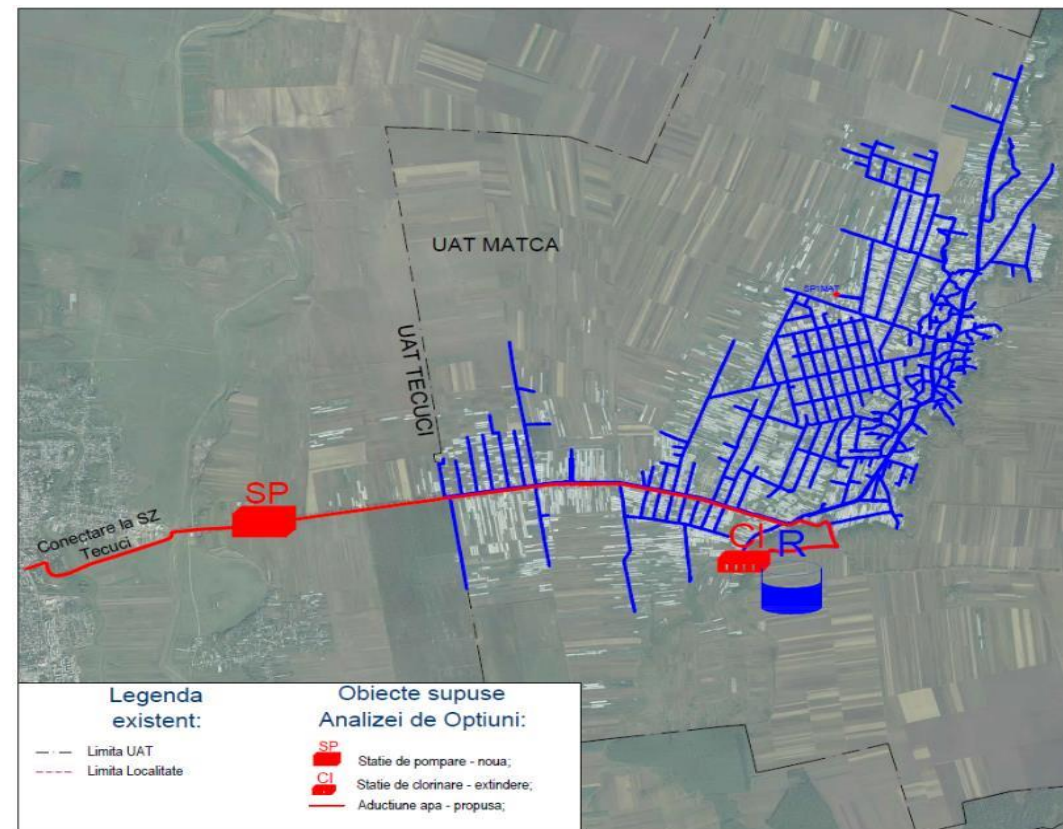
## 2. OPTIUNILE PENTRU ZONA DE ALIMENTARE CU APA MATCA

**OPTIUNEA 1:** ALIMENTAREA CU APA DESCENTRALIZATA - SURSA NOUA DE APA PENTRU LOCALITATEA MATCA: FRONT NOU DE CAPTARE FORMAT DIN 6 FORAJE, CONDUCTE DE LEGATURA INTRE FORAJE, CONDUCTA DE ADUCTIUNE PANA LA GOSPODARIA DE APA DIN PEID, DE 225 MM, IN LUNGIME DE  $L = 5.591$  M, STATIE DE TRATARE (DEBIT TRATAT,  $Q = 23,65$  L/S).

**OPTIUNEA 2:** ALIMENTARE CU APA CENTRALIZATA: CONECTARE LA SISTEMUL ZONAL DE ALIMENTARE CU APA TECUCI: ADUCTIUNE TECUCI - MATCA DIN PEID, DE 225 MM, IN LUNGIME DE  $L = 8.907$  M, STATIE DE POMPARE ECHIPATA CU (2A+1R) POMPE CU  $Q = 23,65$  L/S SI  $H = 63$  MCA, STATIE DE CLORINARE.

**OPTIUNEA 3:** ALIMENTAREA CU APA DESCENTRALIZATA - SURSA NOUA DE APA PENTRU LOCALITATEA MATCA: FRONT NOU DE CAPTARE FORMAT DIN 6 FORAJE, CONDUCTE DE LEGATURA INTRE FORAJE, CONDUCTA DE ADUCTIUNE PANA LA GOSPODARIA DE APA DIN PEID, DE 225 MM, IN LUNGIME DE  $L = 9.063$  M, STATIE DE CLORINARE (DEBIT TRATAT,  $Q = 23,65$  L/S).

IN URMA MATRICEI DE EVALUARE A FOST ALEASA **OPTIUNEA 2:** ALIMENTARE CU APA CENTRALIZATA: CONECTARE LA SISTEMUL ZONAL DE ALIMENTARE CU APA TECUCI: ADUCTIUNE TECUCI - MATCA DIN PEID, DE 225 MM, IN LUNGIME DE  $L = 8.907$  M, STATIE DE POMPARE ECHIPATA CU (2A+1R) POMPE CU  $Q = 23,65$  L/S SI  $H = 63$  MCA, STATIE DE CLORINARE.



**Optiunea 2 - Alimentare cu apa localitatea Matca.**

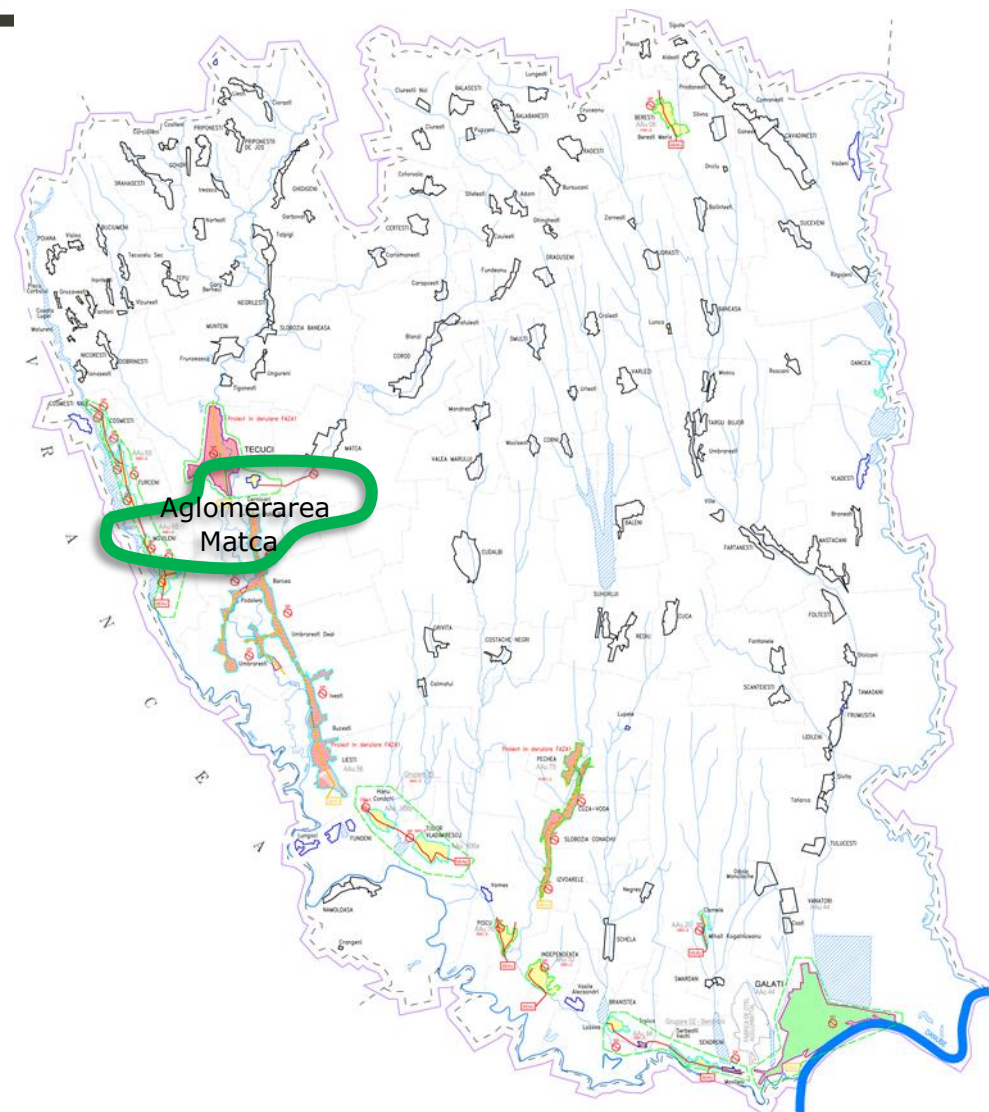


# ASPECTE TEHNICE

## SISTEME DE CANALIZARE

### JUDETUL GALATI - AGLOMERAREA MATCA

Indicatori tehnici ai proiectului	UM	Cantitate
Extindere rețele de canalizare	m	92.422
Construire statii de pompare apa uzata	buc	20
Construire conducte de refulare apa uzata	m	8.507



# OPTIUNI CE AU FOST ANALIZATE LA STUDIU DE FEZABILITATE

## 1. OPTIUNI PENTRU APA UZATA MATCA

### AGLOMERAREA MATCA

**OPTIUNEA 1:** STATIE DE POMPARE SI CONDUCTA DE TRANSFER AVAND  $L = 2.114$  M, DE 250 MM SPRE AGLOMERAREA TECUCI SI DEVERSAREA APEI UZATE IN SE EXISTENTA TECUCI.

**OPTIUNEA 2:** STATIE DE EPURARE APE UZATE MENAJERE PENTRU 10.170 L.E. AFERENTI AGLOMERARII MATCA.

IN URMA ANALIZEI DE OPTIUNI SI A MATRICEI DE EVALUARE A FOST ALEASA **OPTIUNEA 1** - RETEA DE CANALIZARE MENAJERA NOUA IN AGLOMERAREA MATCA, CONDUCTA DE TRANSFER SPRE AGLOMERAREA TECUCI SI DEVERSAREA APEI UZATE IN SE EXISTENTA TECUCI.

*Optiunea 1 - Aglomerarea Matca.*

## ESTIMAREA COSTURILOR DE INVESTITIE

	(Euro, preturi constante)	(Euro, preturi curente)
Sector apa	20.151.690	23.784.697
Sector apa uzata	14.166.505	16.720.485
Alte cheltuieli (asistenta tehnica, supervizare, studii, proiectare, diverse si neprevazute, alte taxe)	6.449.940	7.612.755
<b>TOTAL JUDET GALATI</b>	<b>40.768.135</b>	<b>48.117.937</b>

## SURSELE DE FINANTARE

	(Euro, preturi curente)
<b>Grant EU (max 85%)</b>	<b>38.446.231</b>
<b>Contributie Bugetul de Stat</b>	<b>5.880.012</b>
<b>Contributie Bugetul Local</b>	<b>904.617</b>
<b>Co-finantare beneficiar</b>	<b>2.887.076</b>



# STRATEGIA DE REALIZARE A INVESTITIILOR – DURATA SI CONTRACTE DE ACHIZITII

Denumire contract	Valoarea contractului [Lei, fara TVA]	Durata [luni]
<b>CL1</b> Reabilitare retele apa in municipiul Galati	37.835.139,00	32
<b>CL2</b> Extindere sistem de alimentare cu apa si de canalizare in UAT Matca	139.886.785,00	32
<b>CS1</b> Asistenta tehnica pentru management de proiect si supervizare lucrari	4.089.704,00	58
<b>CS2</b> Auditul proiectului	170.404,00	34

# VA MULTUMIM PENTRU ATENTIE!

“SPRIJIN PENTRU PREGATIREA APLICATIEI DE  
FINANTARE SI ELABORARE DOCUMENTATII DE  
ATRIBUIRE PENTRU PROIECTUL DE REABILITARE SI  
EXTINDERE SISTEME DE ALIMENTARE CU APA SI DE  
CANALIZARE IN JUDETUL GALATI - ETAPA 2”  
COD SMIS 2014+ 140497



Instrumente Structurale  
2014-2020